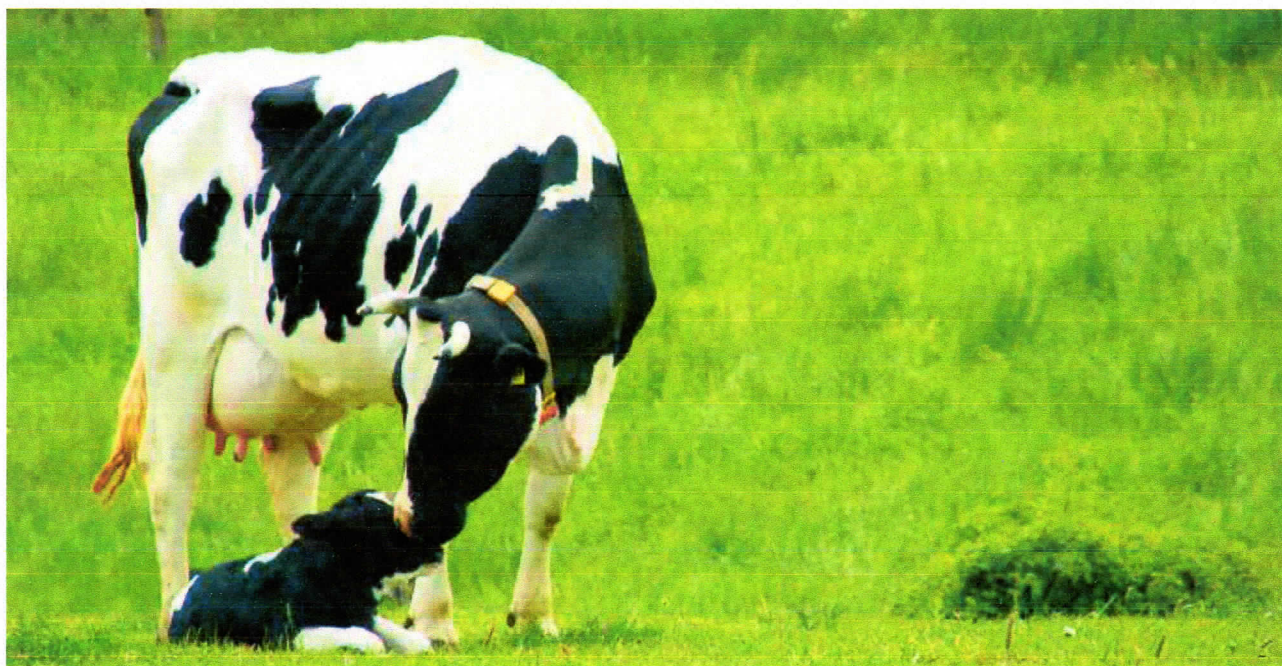




# Test per la DIAGNOSI di GRAVIDANZA sui tuoi campioni di LATTE



*...perché la fertilità  
è il motore della tua azienda!*

E' possibile **diagnosticare la gravidanza** della vacche a partire **dal 28° giorno** dalla fecondazione con una **semplice e veloce analisi sul campione di latte individuale**.

Il test si può effettuare **di routine sui campioni prelevati con i Controlli Funzionali** oppure su campioni dedicati

***Risultati inviati entro le 24 ore dall'analisi***

***Accuratezza paragonabile  
alla palpazione e all'ecografo<sup>1</sup>***

Per conoscere ed apprezzare il servizio potete contattare  
i Laboratori di Analisi dell'ARAP oppure il vostro Controllore

Tel. 011/225.84.58 (sede di Torino)

Tel. 0171/410.825 (sede di Cuneo)

<sup>1</sup> dati disponibili su file presso IDEXX Laboratories, Inc. Westbrook, ME USA

