

# LABORATORI DI ANALISI

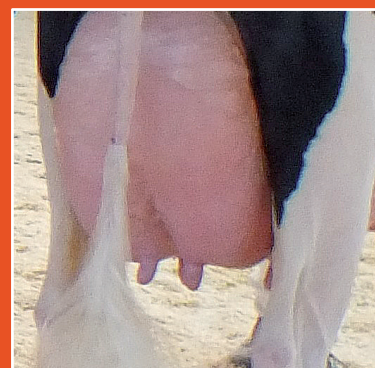
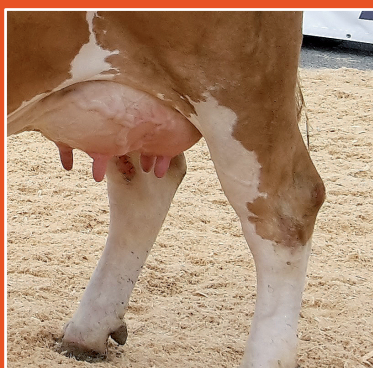
Associazione Regionale Allevatori del Piemonte

*Un servizio qualificato, terzo e indipendente!*



## SETTORE ANALISI DIAGNOSTICA MASTITI

LA PREVENZIONE, LA CORRETTA GESTIONE  
IN ALLEVAMENTO E L'UTILIZZO  
CONSAPEVOLE DEL FARMACO



**Protocolli ed elaborazioni mensili dati Controlli Funzionali per gli allevatori**

**Report su andamento cellule somatiche, nuove infezioni, vacche croniche e vacche guarite**

**Consulenza in allevamento per risolvere il problema**

**Analisi PCR in 24 ore per i vari agenti infettivi e ambientali**

**Colture batteriche in piastra e antibiogrammi**

**Ricerca residui farmaci nel latte**



LABORATORI DI ANALISI ARA PIEMONTE

Sede di Torino • Via Livorno, 60 • Tel. 011.225.84.52 • laboratorio.ced@arapiemonte.it

Sede di Cuneo • Via Torre Roa, 13 • Tel. 0171.410.825 • laboratorio@arapiemonte.it

WWW.ARAPIEMONTE.IT