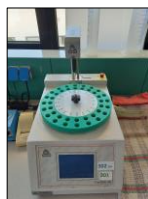


Crioscopia nel latte

*Approfondimenti sugli aspetti fisiologici, gestionali
di stalla e analisi di laboratorio*

Martedì 08 giugno 2021 | orario dalle 14.30 alle ore 15.30



INNOVAMILK
innovazione nel settore lattiero-caseario



ORGANIZZATO DA:

INNOVAMILK

**Innovations in the Italian Dairy Industry
for the enhancement of farm sustainability,
milk technological traits and cheese quality**

Enti che partecipano al progetto:

Associazione Regionale Allevatori Piemonte
Università degli Studi di Padova
Università degli Studi di Torino
Università degli Studi di Parma
Libera Università di Bolzano
CNR – Istituto di Fotonica e Nanotecnologie di
Padova
Università degli Studi di Sassari
Associazione Regionale Allevatori Veneto

ISCRIZIONI

<https://attendee.gotowebinar.com/register/3442459171663353868>

A richiesta, sarà rilasciato **l'attestato di partecipazione**

A tal fine, durante il webinar, saranno verificate le presenze degli iscritti

L'indice crioscopico nel latte è da sempre un parametro considerato ed utilizzato nella valutazione qualitativa del latte di massa degli allevamenti ma nel contempo un parametro meno studiato e conosciuto – rispetto ad altri – soprattutto in quelle componenti fisiologiche e di gestione dell'allevamento che possono influenzarne in maniera significativa l'andamento.

Obiettivo del webinar è quello di approfondire quindi gli aspetti connessi alla vacca, alla sua gestione e a quella dell'allevamento in generale in grado di condizionare il parametro; approfondire la tematica fondamentale connessa alle analisi di laboratorio disponibili per determinare con precisione la crioscopia e infine analizzare l'andamento del parametro crioscopia nel lungo periodo per meglio comprendere le sue variazioni.

PER INFORMAZIONI

dr. Francesco Ferrero
E-MAIL francesco.ferrero@unito.it
<https://www.progettoager.it>

PROGRAMMA

Moderatore: Daniele Giaccone, Laboratorio Analisi ARA Piemonte

Fisiologia della vacca e gestione aziendale: i parametri che influenzano la crioscopia nel latte
Luciano Comino (ARA Piemonte – Team Consulenze)

Analisi di Laboratorio: metodiche di analisi e controlli sull'attendibilità del dato
Sara Beneventi (Laboratorio Analisi ARA Piemonte)

Valutazione dell'andamento della crioscopia in Piemonte dal 2015 ad oggi
Andrea Revello Chion (Laboratorio Analisi ARA Piemonte)