

# L'ALLEVATORE piemontese



Periodico informativo dell'ARAP  
Associazione Regionale Allevatori di Piemonte e Liguria

ottobre duemila23



Tutte le manifestazioni autunnali

Assemblea generale dei soci

Convegno a Fossano sulla Razza Piemontese:  
ARAP chiede la collaborazione di tutti i  
protagonisti del comparto

Recapito, consulenze e tutte le novità  
del mondo allevatoriale Piemontese



# Sommario

Editoriale a cura del presidente	Intervista a Las Farm.....pag. 14
Elia Dalmasso .....pag. 4	Consulenze ARAP .....pag. 19
Cap Nord Ovest, bilancio 2022 .....pag. 5	Progetto Lana.....pag. 24
Dalla Direzione .....pag. 6	Assemblea generale soci ARAP .....pag. 26
Mostra regionale di Saluzzo.....pag. 7	Roberto Chialva, Presidente onorario ARAP.....pag. 27
Recapito FA dell'ARAP.....pag. 10	Prossimi eventi .....pag. 27
Mostra locale di Carignano.....pag. 11	Informazioni per gli allevatori .....pag. 27
Fiera Zootecnica di Armeno .....pag. 12	Indirizzi ARAP.....pag. 29
Genetica piemontese sul palcoscenico mondiale di Madison.....pag. 13	Convegno: Razza Piemontese quale futuro?.....pag. 30

**SUPERTINO**  
semplicemente affidabili

Supertino srl - Via Cuneo 8 - 12037 Saluzzo (CN)  
Tel. +39 0175/43736 - info@supertino.it  
[www.supertino.it](http://www.supertino.it)

TOP GPFT	GPFT	MILK
JUST IN TIME	4694	1873
PEACE	4670	1861
PERCIVAL	4654	2127
JIMBO	4650	1432
GIGANTIC	4560	1515
EL COMPLETO	4553	1740
LOVOO	4516	1240

TOP GTPI	GTPI	GLPI
PERCIVAL	3114	3669
PEACE	3054	3666
EL COMPLETO	3049	3677
JUST IN TIME	3037	3663
MARTIN	3010	3589
DR. NO	3003	3667
GRANDMASTER	2981	3466
FUGLEMAN	2978	3472

NOME TORO	NM\$	CM\$
PEACE	1118	1134
DR. NO	1111	1122
EL COMPLETO	1091	1102
JUST IN TIME	1062	1076
GRANDMASTER	1055	1071
PERCIVAL	1016	1027
CASH	997	1008

NOME TORO	GR+PR	GPFT
PEACE	229	4670
PERCIVAL	229	4654
LOVOO	203	4516
FUGLEMAN	194	4270
GIGANTIC	192	4560
MONTANA	186	3970
EL COMPLETO	185	4553
GRANDMASTER	181	4370
ESPEN RC	181	4501
MARENGO	180	4399

BOLITAR PP RED	PP	RED
BY THE WAY PP R	PP	RED
GALILEO PP	PP	
I AM RED PP	PP	RED
JUST IN TIME PP	PP	RC
RECORDING PP	PP	
REMOVER PP	PP	
SCOTCH PP RF	PP	RF



## GUIDA - BULL POWER INVERNO 2023



## FRISONA - JERSEY

Scarica l'App gratuita



PEZZATA ROSSA - FLV

disponibile negli store  
di Apple e Android:  
scrivere abc genetix  
oppure visita il sito →



[www.abcgenetix.com](http://www.abcgenetix.com)



# Editoriale a cura di Elia Dalmasso

## Basta lamentarci!

È arrivato il momento di rimboccarci le maniche e dare una svolta ad una situazione ormai insostenibile che sta portando alla chiusura di aziende decennali e alla diminuzione di una razza, quella Piemontese, con una storia che non può e non deve scomparire.

Un anno fa abbiamo portato in Regione la difficile situazione in cui riversavano le nostre aziende, certificando il costo di produzione che si aggirava sui € 4.90/5.20 al kg del vitellone maschio e mettendo nero su bianco che le aziende lavoravano in perdita. Dopo più di un anno la situazione non è cambiata, anzi sta peggiorando. Nel 2022 abbiamo perso 4000 fattrici, e nel 2023 i numeri continuano a scendere. Quest'anno abbiamo diminuito le quote, azione la quale nessun'altra associazione ha preso in considerazione, è sicuramente un segnale importante, ma non può bastare a coprire le perdite che le aziende stanno subendo.



Il Presidente dott. ELIA DALMASSO

Sono convinto che abbiamo gli strumenti e che possiamo cambiare lo stato attuale delle nostre aziende, sicuramente però servirà uno sforzo delle associazioni, delle cooperative, dei consorzi e, soprattutto, di noi allevatori.

In tal senso si sono mosse con un'iniziativa, che appoggiamo totalmente, sia Anaborapi che Coalvi, coadiuvate e sostenute da Coldiretti Piemonte.

Stiamo parlando dell'urgente richiesta di una etichettatura d'origine della Carne nel canale HO.RE.CA.

Il 20 ottobre 2023 infatti presso la Casa della Piemontese a Carrù, è stato fatto un incontro in cui erano presenti i politici ed i parlamentari piemontesi per portare avanti questa proposta di legge sulla rintracciabilità della carne nei ristoranti.

Sicuramente non sarà un iter breve e facile, ma può essere un inizio per poter valorizzare il nostro prodotto.

In Italia non c'è una normativa che obbliga i ristoranti a dare informazioni sull'origine della carne consumata nei loro esercizi. Questo comporta confusione e troppe volte chi crede di consumare il nostro prodotto viene ingannato. Alcune diciture come "fascina Piemontese", non specificano la Razza. Al fine di attribuire giusto valore ai nostri bovini, occorrerà predisporre un'etichetta che informi il consumatore, non soltanto sull'origine della carne, ma anche sulla Razza, dato di estrema importanza.

Molte volte tra allevatori ci diciamo che non lavoriamo abbastanza bene. Sicuramente servono miglioramenti sui vari piani della gestione aziendale. La genetica dei nostri capi ha un peso non indifferente ma tutte le fasi, dallo svezzamento alla fase dell'ingrasso con miglioramenti sulla cura dell'alimentazione sono di estrema importanza.

In questo momento, però, anche chi lavora ottimamente non ha una retribuzione congrua.

Sarà quindi fondamentale lavorare sulla valorizzazione e farci pagare il giusto dei nostri animali, obiettivo raggiungibile solo se ci sarà un'unione di intenti da parte di tutti.

A tal proposito invito tutti gli allevatori al convegno dal titolo: "RAZZA PIEMONTESE QUALE FUTURO?", che si terrà a Fossano presso la sala Brut e Bon martedì 14 novembre alle ore 10.00, dove saranno presenti tutti gli attori della filiera. Per la prima volta tutti i protagonisti del settore saranno su un unico palco e spero possa essere un primo passo per iniziare un percorso nuovo di collaborazione, anche riflettendo sulla situazione attuale e sugli errori commessi e che stiamo commettendo.

Quindi come ho scritto all'inizio dell'editoriale:

**BASTA LAMENTARCI! È ARRIVATO IL MOMENTO DI RIMBOCCARCI LE MANICHE!!!**

*Elia Dalmasso*



## BILANCIO 2022 – CAP NORD OVEST

È stato approvato all'unanimità nell'Assemblea Generale ordinaria dei Soci del Consorzio Agrario delle Province del Nord Ovest, tenutasi giovedì 29 giugno, in seconda convocazione, il bilancio 2022.

L'esercizio 2022 è stato caratterizzato da performance positive, realizzate quasi esclusivamente attraverso la gestione caratteristica, che hanno consentito di raggiungere un fatturato di 260 milioni di euro, con un incremento di oltre il 27% rispetto all'anno precedente, confermando il trend di miglioramento di tutti gli indici economici.

Grande soddisfazione è stata espressa dal Presidente Cavallito: "Nel difficile contesto a livello nazionale e internazionale, caratterizzato dalle conseguenze del conflitto russo-ucraino, dal fenomeno della siccità e dall'aumento dei tassi di interesse e delle materie prime, la struttura ha reagito molto bene riaffermando il ruolo di leadership e di coordinamento della filiera agro-zootecnica, riuscendo con il suo operato ad arginare favorevolmente questi fattori condizionanti". Il settore dei cereali e delle proteoleaginose è stato fortemente condizionato da fattori socio-politici, con specifico riferimento alle conseguenze generate nella circolazione delle merci ed alle quotazioni internazionali dei cereali, e da fattori climatici, in particolare la siccità prolungata che ha causato pesanti perdite produttive dei raccolti, raggiungendo



valori del 30% per il grano e fino al 40% per il mais. Il progetto di filiera "Gran Piemonte", nonostante la riduzione produttiva verificatasi nel 2022, ha fornito una buona liquidazione del frumento conferito dalle aziende agricole aderenti.

Sul fronte dell'innovazione e della sostenibilità ambientale, il Consorzio ha agito per incentivare l'adozione di pratiche di agricoltura di precisione, le quali possono aiutare a gestire la scarsità e il rincaro dei costi degli input produttivi e dell'energia.

In particolare, Cap Nord Ovest ha avviato a partire dall'autunno 2022 ed ha proseguito per tutto l'inverno una promozione e divulgazione dei benefici derivanti dall'utilizzo nei campi degli impianti di irrigazione localizzata, i quali garantiscono migliori rese produttive e maggiore attenzione all'ambiente con notevoli risparmi in termini di consumi idrici, di carburante e di fertilizzanti.

I risultati proficui raggiunti dal Consorzio dimostrano che, specie nei momenti difficili e di grande incertezza come quello che stiamo vivendo, diventa fondamentale la presenza di un'organizzazione solida ed efficiente in grado di porre al centro dell'attenzione l'imprenditore agricolo, di farsi portatore dei suoi interessi attraverso il soddisfacimento dei singoli bisogni, di leggere in modo strategico le prospettive future del settore con competenza, efficienza e volontà.



Trova l'agenzia più vicina sul sito [www.capnordovest.it](http://www.capnordovest.it)

Scansiona il QRCode per trovare tutte le agenzie CAP NORD OVEST



## FAI AFFIDAMENTO SULLA QUALITÀ

Produciamo mangimi per animali da reddito utilizzando solo materie prime locali ed altamente selezionate, personalizzati in base alle esigenze delle aziende zootecniche.



Contattaci al numero **0172/691082** o visita il sito [www.capnordovest.it](http://www.capnordovest.it)

Scansiona il QRCode per trovare tutte le agenzie CAP NORD OVEST





## Dalla direzione

Sappiamo bene che il settore zootecnico da riproduzione sta attraversando e affrontando momenti difficili in particolare per quel che riguarda il comparto della carne. Recentemente alcuni allevatori

hanno messo in discussione l'attività dell'ARAP.

E' opportuno sottolineare che il Sistema Allevatori (APA prima e oggi ARA) dalla sua costituzione ad oggi ha garantito, nell'ambito delle sue competenze, un contributo tecnico che ha aiutato gli allevamenti a crescere ed affrontare le criticità. Non sempre si sono potute evitare le chiusure delle stalle, chiusure spesso inevitabili che hanno determinato un costante incremento delle consistenze medie dei capi per allevamento.

E' indicativo riscontrare che il numero degli allevamenti in selezione (che attuano i controlli funzionali) si è mantenuto ed in alcuni settori si è incrementato, a fronte di un forte calo generalizzato degli allevamenti che nel corso degli ultimi due decenni per alcuni comparti ha superato il 60-70%; inoltre il livello genetico raggiunto dagli allevamenti bovini da carne e da latte piemontesi in selezione si colloca oggi ai vertici nazionali e non solo.

Il supporto tecnico che il Sistema Allevatori ha potuto garantire nel tempo si è sempre basato sulla periodica, metodica e capillare raccolta dei dati in allevamento, grazie principalmente all'attività dei controlli funzionali ed alla tenuta dei Libri Genealogici.

I dati raccolti dal Sistema Allevatori, con i servizi tecnici collegati, hanno contribuito, in maniera importante, ad aumentare le produzioni (anni '70-'80) quando il mercato e la comunità lo richiedevano, analogamente i dati dei controlli si sono rivelati fondamentali per raggiungere gli obiettivi di qualità richiesti alle produzioni zootecniche (anni '90). Con il nuovo millennio i dati raccolti hanno iniziato a fornire un contributo strategico nell'ambito della tracciabilità, della sicurezza alimentare e dell'attestazione dell'origine delle produzioni, questo in particolare per la nostra pregiata razza bovina Piemontese che ha beneficiato, anche a seguito dell'emergenza BSE, di servizi mirati attuati in collaborazione con l'ANABORAPI, che garantiscono l'attestazione di razza ai bovini commercializzati.

Oggi l'attività di raccolta dati del nostro Sistema, con i servizi ad essa collegati, ad iniziare dal miglioramento genetico, è chiamata a dare il suo contributo nell'ambito degli obiettivi di sostenibilità delle produzioni, di garanzia del benessere animale e di riduzione dell'utilizzo degli antibiotici, obiettivi sanciti anche dalla nuova PAC che ha stabilito sistemi di premialità per gli allevamenti virtuosi.

Il Sistema Allevatori Italiano e Piemontese è pronto a dare il suo contributo per il conseguimento dei suddetti obiettivi, questo grazie alle sue professionalità e alle sue strutture, in primis laboratori, settore consulenze e recapiti FA. È importante ricordare che nel corso degli anni il nostro Sistema, in particolare nelle aree vocate all'attività zootecnica, ha costantemente incrementato i servizi contenendo il costo del capo controllato, nonostante le consistenti riduzioni delle risorse pubbliche stanziare per l'attività di raccolta dati. Non va dimenticato che nel corso degli anni sono state attivate collaborazioni, con il Servizio Veterinario Pubblico, che hanno contribuito all'eradicazione delle principali patologie dai nostri allevamenti. Questi risultati si sono potuti conseguire anche grazie all'attuazione dell'impegnativo programma di riorganizzazione del Sistema Allevatori Italiano su base regionale ed interregionale.

Dobbiamo continuare ad operare, nonostante le difficoltà, per far crescere e soprattutto valorizzare la zootecnia italiana da riproduzione, mantenendola nell'ambito della PMI, coinvolgendo sempre di più le filiere: trasformazione, promozione, vendita e soprattutto marketing. Risulta necessario e strategico incrementare la fruibilità dei dati a partire dagli allevamenti e lungo tutte le filiere per assicurare la multifunzionalità della enorme quantità dei dati raccolti. Credo che non sia sufficiente migliorare i vari parametri tecnici (genetici, gestionali, di benessere animale, di sostenibilità, ecc.) ma occorra anche far conoscere ai mercati e ai consumatori la professionalità e i risultati conseguiti dal comparto zootecnico da riproduzione piemontese ed italiano: esistono già validi esempi nell'ambito delle principali produzioni di qualità italiane. E' fondamentale comunicare che la qualità e la sostenibilità reali "partono" dalle stalle e dai territori. La promozione deve essere fatta con professionalità da parte di chi ha le competenze adeguate.

L'obiettivo inderogabile è di conseguire un adeguato riconoscimento economico alle produzioni zootecniche di qualità alla stalla, con un'equa ripartizione del valore aggiunto: per alcuni comparti il riconoscimento economico è stato raggiunto. Questi importanti risultati economici si sono potuti ottenere grazie a quattro condizioni fondamentali e indispensabili: disponibilità del prodotto (carne, latte) in sede contrattuale, monitoraggio costante e premialità della qualità reale delle produzioni alla stalla, indicizzazione equilibrata dei prezzi base alla stalla e promozione mirata e costante dei prodotti, condizioni che non si improvvisano e che devono ottenere la piena condivisione nell'ambito delle filiere.

Lo ricordiamo sempre: senza sostenibilità economica non può esserci produttività, qualità, sostenibilità ambientale e futuro per i nostri allevamenti.

*dott. Tiziano Valperga*



Il Direttore  
dott. TIZIANO VALPERGA



## MOSTRA REGIONALE BOVINI DI RAZZA FRISONA ITALIANA 2023

50esima edizione per questa mostra

regionale che attira sempre le attenzioni di molti addetti ai lavori, locali ma con molto piacere pure extra regionali, oramai è unanimemente riconosciuta come la miglior Regionale d'Italia.

80 capi di elevato standard morfologico, giudicati dal sig. Daniele Cerri di Lodi, hanno dato vita ad un'edizione che quest'anno presentava la novità della collocazione temporale: tutte le categorie si sono svolte nella giornata di domenica. Al mattino la sezione manze e giovenche e al pomeriggio le vacche in latte.

A trionfare è BAS FARM BLACKY, dei fratelli Basano di Airasca (TO), che ha nell'equilibrio e nella eccezionale mammella delle qualità indiscutibili, sua riserva è stata BEL CRUSHTIME ELLA dei Beltramino di Buriasco (TO) che ha davvero molto stile e una notevole pulizia dello scheletro. Menzione per MURI POISON DAFNE, vacca in evoluzione con delle indiscutibili eccezionalità. Sul ring si sono succedute categorie per tutto il pomeriggio, che hanno presentato numerosi spunti tecnici interessanti, e hanno espresso bovine di sicuro interesse. Le altre campionesse di categoria sono state: PINIERE FARM R.CRUSH FORTUNA (Dabbene e Oddenino), BEL HANDSOME FLORIDA (Dabbene e Oddenino, E. Beltramino, Bel Holstein), BAS FARM EMY (Basano), MURI IMAX CELINE (Muri Holstein, A. e J. Medina), BEL BYWAY CASHMIRE (Bel Holstein, All.Nure, Agriber, L.Bach, L.Sarreri) e FANTASY RUBICON ZIGRET (Oitana).

A vincere la sezione manze è stata BEL CHIEF GUENDALINA di Beltramino, F. Beltramino, Gorlani e Nure, vitella di una qualità

BEL CHIEF GUENDALINA campionessa assoluta manze



BAS FARM BLACKY campionessa assoluta vacche



PINIERE FARM POWER R DAFNE campionessa assoluta vacche red holstein



inarrivabile che supera BEL GIOIOSA sempre di Beltramino, che è un soggetto con grandi prospettive future. Menzione per la correttissima

# TRASFORMA L'ENERGIA DA COSTO A RISORSA

## CHI SIAMO

eVISO è specializzata nella **fornitura di energia elettrica e gas** per tutte le tipologie di utenti, con particolare esperienza nel servizio rivolto alle aziende. eVISO aiuta le imprese a **ridurre i costi** di gestione ottimizzando i consumi di energia grazie alla **tecnologia dei sensori di monitoraggio** e a un programma di consulenza che comprende: report mensili, allerte in caso di consumi anomali e visite in loco di ingegneri specializzati, per trovare insieme soluzioni di efficientamento mirate.

## I NOSTRI SERVIZI



AREA UTENTE  
eASY - My eVISO



ENERGIA  
100% RINNOVABILE



SENSORI DI  
MONITORAGGIO

## RISPARMIA IN BOLLETTA

Risparmia con la tecnologia di eVISO, il fornitore che ti aiuta a trasformare la tua energia da costo a risorsa.

Inviaci la bolletta per un'analisi gratuita e scopri l'offerta dedicata agli allevatori.



SEDE eVISO (1/eVISO - 2/offerte commerciali)

☎ 0175 44648

LORENZO CAGNA (Sales Area Manager Cuneo)

☎ 329 876 3074

**eVISO** [www.eviso.it](http://www.eviso.it)





FANTASY SHINE di Oitana di Scalenghe (TO). Nella mattinata dedicate alle giovani hanno pure vinto la loro categoria: MURI LAMBDA FIABETTA (Muri Holstein, M. e M. BASANO), BEL BOEING GONDOLA (Beltramino) e PINIERE FARM D.R BRV ON FIRE B (Dabbene e Oddenino)

Campionessa manze per la red holstein: BAS FARM TIFFANY dei Basano e campionessa vacche sempre nelle frisone rosse: PINIERE FARM POWER R DAFNE di Dabbene e Oddenino di Candiolo (TO)

Il fatto di spostare tutte le categorie alla domenica ha aperto alla possibilità di poter affiancare alla pura competizione zootecnica, pure alcune iniziative di natura più sociale. Infatti alla domenica sera tutti gli addetti ai lavori hanno potuto cenare e festeggiare tutti assieme, senza la tensione della competizione, tipica dei momenti cruciali delle manifestazioni fieristiche. Cibo e musica (e magari qualche birra), sono carburanti potentissimi per poter unire il mondo delle persone che sta dietro ad una manifestazione che richiede una grande macchina organizzativa.

Il lunedì mattina, tradizionale giorno della fiera, è



diventato una passerella per le varie campionesse ma anche per un nutritissimo gruppo di giovani e giovanissimi, che nella consueta sfida AGAFI, si sono sfidati in due avvincenti categorie di conduzione. A contorno di tutto ciò, nello stand del recapito F.A. di ARAP gli allevatori sono passati davvero numerosi, vuoi per scambiare 4 parole sui dati dei tori da poco usciti, vuoi per parlare di com'è andata la mostra ma anche, ovviamente, per assaggiare una buona fetta di salame e di formaggio accompagnati da un bel bicchiere di spritz. ARAP è degli allevatori, e ogni occasione per aggregarli e farli sentire a casa propria è importante.



Foto di gruppo dei ragazzi partecipanti alle gare di conduzione



# Recapito FA dell'Arap



Grande successo per i tori del recapito F.A. ARAP all'ultima mostra Regionale di Saluzzo. La maggioranza delle categorie è stata vinta da nostri riproduttori. Nelle manze ben 4 categorie su 6!

Ma andiamo con ordine:

-BEL LAMBDA GIOIOSA e FANTASY SHINE (Delta Lambda) dominano la 6/9 mesi e la prima

diventa pure riserva assoluta nella finale junior

-FANTASY GISMIR (Delta Lambda)

vince la 9/12 ed è menzione in finale manze

-MURI LAMBDA FIABETTA (Delta Lambda) è prima nella 12/15

-BEL BOEING GONDOLA (Boeing x Letsgo x Rubicon) e PINIERE FARM LAMBDA GIOCONDA (Delta Lambda) sono coppia di testa della 18/21

-BAS FARM EMY (Hotline) è prima e miglior mammella nelle primipare senior

-FANTASY RUBICON ZIGRET (Rubicon) vince ed è miglior mammella nella categoria delle vacche

più mature

-MURI POISON DAFNE (figlia di Poison, è qui in foto con tutto lo staff del recapito) è riserva delle secondipare junior, riserva delle vacche giovani e menzione assoluta della fiera!

Numerosi i risultati di valore che testimoniano l'inarrivabile qualità e quantità di scelta che solo i nostri clienti hanno!



## RECAPITO CUNEO

tel. 0171/410823-24

- Dolce Gabriele 335/8278906
- Gecchele Michele 335/8381810
- Panero Piero 335/7410483
- Pasio Luciano 335/8278907
- Sorassi Roberto 347/4141329

## RECAPITO CARMAGNOLA

tel. 011/9804052

- Cumino Bruno 334/6878475
- Pautasso Sergio 339/6547493

## RECAPITO SANTHIA'

- Milanese Marco 335/6949279
- Peraldo Piermario 335/6677689

## RECAPITO ALESSANDRIA

tel. 0131/1750290

- Pavanello Giorgio 327/7340360

## SUPPORTO TECNICO

E SIRE ANALYST

- Piola Davide 338/2343898



## 18° MOSTRA LOCALE BOVINI DI RAZZA FRISONA ITALIANA 2023 e scuola di giudizio a Carignano (To)

Nel weekend del 7/8 ottobre, è andato in scena il consueto appuntamento col "Ciapinabò Expò". La mostra locale più grande d'Italia, come sempre collocata all'interno della rassegna che prende il nome dal famoso tubero. Novità che riguarda questa edizione è la scuola di giudizio, corso che serve per andare ad individuare quali saranno i possibili futuri giudici, in collaborazione con Anafibj. 15 ragazzi provenienti da tutta l'Italia, hanno affiancato il giudice ufficiale, Primo Betti, provando loro a mettere in fila e commentando le bovine in ogni categoria. La qualità dei loro giudizi più il modo di commentare le categorie, andrà poi a formare una graduatoria da cui si stabilirà chi avrà la caratura per diventare giudice.

Presenti in fiera 50 soggetti di ottimo livello, dove nelle manze è andata a vincere VANZETTI BRYSON FIZZY, notevole nell'equilibrio e nella qualità dell'ossatura. La sua riserva è stata BOC FARM HANANS GIOIA. La menzione invece è andata a PINIERE FARM INDRO ANNINA. Altre vincitrici di categoria sono state CARIFARM INDRO ALEXIA, ISOLABELLA GLAMOUR E BOC FARM ACCELLODIN GISELLA.

Campionessa assoluta della mostra è stata ISOLABELLA EMMA, primipara



ISOLABELLA EMMA, campionessa della mostra



VANZETTI BRYSON FRIZZY, campionessa manze

con eccezionalità nell'apertura generale, nell'equilibrio ma soprattutto nella mammella. Sua riserva è stata la campionessa delle adulte, ISOLABELLA CRISTAL, vacca con molta forza da latte e una mammella molto irrorata. Menzione per un'altra primipara: VANZETTI PALMER FIRABALL. Giusto citare pure le altre campionesse di giornata: ISOLABELLA BRILL ENDRONA e CARIFARM VANHALEN BRILL.

La manifestazione è terminata, come di consueto, con la mungitura sul ring, in cui moltissimi spettatori hanno potuto assistere ad un qualcosa che per noi allevatori è la normalità, ma per la stragrande maggioranza della gente è un qualcosa di completamente nuovo.

Il gruppo partecipante alla scuola di giudizio, con vincitori e gli ispettori



# Fiera Zootecnica di Armeno

Grande partecipazione di pubblico all'edizione 2023 della Fiera Zootecnica di Armeno, svoltasi domenica 1 ottobre

- Campionessa della mostra Bruna Alpina e Miglior mammella è risultata la n. 113 della azienda agricola Baragiooj, Riserva la n. 115 dell'azienda agricola Fortis Giulio e Menzione d'onore la n. 126 dell'azienda De Lorenzi Paola.
- Regina della mostra Pezzata Rossa è risultata la n. 38 dell'azienda agricola Fortis Giulio e Riserva la n. 17 sempre dell'azienda Fortis Giulio, Menzione d'onore la n. 26 dell'azienda Baragiooj.
- Il titolo di Miglior mammella è stato assegnato alla bovina n. 16 dell'allevamento Brugi Lavarini.

Presenti – ma non in gara – anche capi della razza Piemontese e della razza Bruna Alpina Svizzera: al Mottarone vive l'allevatore con il maggior numero di bovini di questa razza autoctona, in via di estinzione. Complimenti a tutti gli allevatori espositori!!!





## GENETICA PIEMONTESE CHE VINCE SUL PALCOSCENICO HOLSTEIN PIU' IMPORTANTE AL MONDO

La settimana che è andata dal 2 al 8 ottobre è stata impegnata, per tutti gli appassionati mondiali di Holstein, dall'evento per eccellenza del settore fieristico nel mondo delle vacche da latte: il World Dairy Expò a Madison, nel Wisconsin (USA). Tantissimi allevatori erano presenti, provenienti da ogni parte del mondo, altri invece hanno potuto seguire le varie categorie e finali da casa grazie allo streaming, con immagini nitide e chiare. Il clou di questa edizione era il tanto atteso scontro tra le due superstar Shakira e Footloose. Ma tutte le migliaia di spettatori mondiali, hanno assistito pure alla vittoria, nella categoria delle vacche

mature con produzione più alta, di ALFINCH ZELGADIS TACI. Questa stupenda bovina molto produttiva, è figlia di CASCINA GIOBBI ZELGADIS ET, toro nato a Beinette in provincia di Cuneo, nella azienda dei Bottasso. Complimenti a Diego, Davide e papà Giuseppe Bottasso per aver allevato questo riproduttore. Che, come pochissimi altri, è riuscito a generare una bovina così importante che potrà annoverare nel proprio curriculum una vittoria così prestigiosa!

ALFINCH ZELGADIS TACI sul ring di Madison 2023





## LAS FARM, UN PREFISSO FAMOSO TRA GLI ADDETTI AI LAVORI IN ITALIA E NON SOLO

I Lungo di Caraglio...per ogni frisonista che conosca un po' la storia di questa splendida razza, questo allevamento è molto conosciuto, grazie alla loro perseveranza e alla qualità dei loro soggetti, frutto di un continuo e attento lavoro selettivo verso più fronti. Ma andiamo con ordine

Grazzano Melvin Duffy VG89



facendoci raccontare un po' della loro storia direttamente da loro.

Silvano: "Nell'immediato dopoguerra, papà Roberto aveva avviato l'allevamento da latte acquistando alcune manze dall'Olanda e un toro dall'allora molto famoso allevamento Torrinpietra di Roma. A quei tempi l'azienda era ubicata nei pressi di Saluzzo. Successivamente, a San Martino nel 1950, Roberto e un suo fratello spostarono la mandria in una nuova sede, vicino a quella attuale, presa in affitto dal Conte Galleano di Caraglio: 120 ettari di terreno e poste per legare

le 100 vacche. Allora la mungitura era manuale: i 6 operatori mungevano 25 q.li di latte al giorno, tutto conferito in bidoni di metallo. Nel 1983 la stalla è stata iscritta ai controlli funzionali.

Alcune modifiche strutturali sono subentrate nel 1985: si è introdotta la stabulazione libera e si è

installata una sala mungitura 5+5 a spina di pesce. In quegli anni la nostra azienda produceva latte, frutta (pesche e mele) e uova (circa 3000 ovaiole).

Ma il cambiamento vero avvenne nel 2002: acquistammo l'azienda del vicino Luca Busso ex allevatore di frisone. Si è subito proceduto a costruire l'attuale stalla per le vacche in latte con

100 cuccette e abbiamo spostato la sala 5+5 in questa nuova sede. Ancora oggi le vacche restano un centinaio in mungitura, non abbiamo voluto ingrandirci per poterci dedicare il più possibile al loro benessere"

Antonio: "La terra comprata con l'azienda era coltivata interamente a mais e prato per alimentare le vacche. Per quanto riguarda invece la destinazione del nostro latte, fin da quando è nata, nel 2010, abbiamo creduto al progetto Compral latte, conferendo il nostro latte a questa cooperativa, per 2 motivi: il primo era il fatto di



riuscire a staccarsi dalle logiche commerciali e dallo strapotere degli industriali e il secondo era valorizzare la qualità della nostra produzione. Tale qualità è stata raggiunta grazie al continuo miglioramento in termini genetici, anno dopo anno.”

Continua Silvano:  
“Abbiamo sempre cercato di introdurre



Las farm Adam Kirby ET

Il **SEPARATORE GREEN BEDDING** garantisce un risparmio di più del 70% sul materiale di riempimento delle cuccette: invece di usare paglia o segatura puoi separare il tuo liquame e utilizzare la fibra per lo riempimento delle cuccette!

- È **macchinario autonomo**: è sufficiente una presa di corrente!
- Inforcabile con un muletto** per una semplice pulizia e manutenzione
- Non necessita di opere edili** per l'installazione
- Fino a un **35% in meno di liquame** nelle fosse
- Il **separato non cola** e non produce percolato ed è trasportabile



**CGM IMPIANTI**  
È RIVENDITORE  
AUTORIZZATO



# SEPARATORE Green Bedding



[WWW.CGMSISTEMI.COM](http://WWW.CGMSISTEMI.COM)

12030 **Monasterolo di Savigliano** (CN) - ITALY  
Tel. 0172.373036 - E-mail [info@cgmsistemi.com](mailto:info@cgmsistemi.com)



Las Farm Tesk Tinta



commerciant  
 Piacentino, tra cui  
 spiccavano delle ottime  
 figlie di Tony e Valiant.  
 Ma fu nel 1989 che  
 abbiamo fatto il nostro  
 acquisto migliore.  
 GRAZZANO MELVIN  
 DUFFY VG89 fu la vacca  
 fondatrice dell'attuale  
 mandria. Da lei  
 abbiamo avuto 4 figlie:  
 2 Astre, 1 Aerostar e 1  
 Pine Star. Delle Astre  
 una ha lavorato da noi e  
 l'altra l'abbiamo  
 venduta all'azienda  
 Ceresetta. La Aerostar,  
 diventata EX90 e Gold  
 medal, è la madre di  
 LAS FARM ADAM  
 KIRBY, che è stato per  
 anni uno dei tori più  
 usati in Italia e pure  
 molto esportato. Kirby  
 ha raggiunto il  
 traguardo di più di 10  
 mila figlie nel mondo.  
 Da una Mtoto su Rc  
 Matt dalla Aerostar,  
 erano nate da E.T. 2

Antonio (sx) e Silvano (dx) Lungo nell'ufficio dell'azienda



ottima genetica fin dai nostri albori: a fine anni  
 '70 comprammo alcuni soggetti di buona  
 genetica a Parma dalla SIMDA, poi nei primi anni  
 '80 sono arrivati una decina di manze da un noto

femmine e 3 maschi di Mr Sam, uno di questi era  
 il famoso LAS FARM Mr SAM ARDEN ET che in  
 Italia ha avuto 6700 figlie figlie. Da questa cow





family, ad oggi, sono una cinquantina i tori avviati alla F.A. La Pine Star, SHINE, nel 1996 vinse la sua categoria al confronto Europeo. Era di secondo parto e ci offrirono allora tanti tanti soldi...ma facemmo comunque la scelta di riportarla a casa.”

E se parliamo di fiere? Silvano: “Il mondo delle fiere abbiamo cominciato a frequentarlo a fine anni '80. I risultati di maggior rilievo, oltre all'affermazione all'Europeo, sono stati varie vittorie alla mostra Regionale con TESK TINTA (3 volte) e 2 volte con figlie di Roy finite poi alla Bel

Holsteins (IBERIA e PETUNIA)”.

E invece se parliamo di tori che si sono distinti da voi? “Sicuramente Mtoto è quello che da noi ha lasciato il segno maggiormente: vacche indistruttibili, senza problemi e altamente produttive. Tra i più recenti segnalo Sound System per la loro propensione produttiva molto spiccata”

Raccontatemi un episodio che vi ha fatto riflettere nella vostra vita da allevatori: “Quando siamo andati alla SIMDA a Parma a comprare delle manze, avevamo notato una mandria molto

Antonio e Silvano Lungo in stalla





produttiva ma con qualche mammella un po' voluminosa. Alla richiesta di spiegazioni in merito, il capo stalla ci disse che per selezionare prima di tutto bisognava inserire il latte, in seguito c'era lo spazio e il tempo per correggere e inserire altre cose tipo qualità e morfologia. Ma si doveva comunque partire da un'alta produzione”

A inizio di quest'anno, data l'assenza di cambio generazionale, i fratelli Lungo hanno maturato l'idea di cedere il loro allevamento, consci del fatto che a subentrare al loro posto sono allevatori bravi e preparati e il loro attento lavoro selettivo non andrà perso!

Per chi come me ha vissuto in pieno il mondo Holstein degli anni '90 e 2000, ha avuto a che fare più volte e per motivi differenti con il famoso allevamento dei f.lli Lungo di Caraglio. Silvano e suo fratello Antonio, sono sempre riusciti a percorrere con successo 2 strade apparentemente non parallele: quella dei tori avviati alla F.A. e quella delle mostre. Cosa che gli addetti ai lavori sanno benissimo essere particolarmente complicata. La frisona piemontese ha una grandissima reputazione fuori dai confini regionali anche grazie a loro!

Veduta aerea della LAS FARM HOLSTEIN





## RIDUZIONE DELL'UTILIZZO DELL'ANTIBIOTICO NELLA BOVINA DA LATTE E ASCIUTTA SELETTIVA

Negli ultimi anni l'attenzione all'uso responsabile del farmaco antimicrobico in campo veterinario è di molto cresciuta, arrivando ad interessare tutti i campi della zootecnia.

La spinta più importante deriva dal fenomeno dell'antimicrobico resistenza in medicina umana: il continuo utilizzo degli antibiotici e il loro impiego scorretto (sia per le persone sia per gli animali) favorisce la selezione di ceppi batterici più resistenti ai farmaci antimicrobici e perciò più difficili da contrastare. Le malattie provocate da questi batteri, quindi, potranno avere un decorso

più lungo, maggiori complicanze, esiti invalidanti o persino fatali per i pazienti colpiti.

Per questi motivi si è affermata la consapevolezza di dover agire e contrastare questo fenomeno su più fronti, sottolineando l'evidente interconnessione tra persone, animali e ambiente, in un'ottica che è stata definita di One Health.

Nel settore della bovina da latte il maggior impiego di antibiotico avviene normalmente per problemi di mastite o alla messa in asciutta.

Certamente il modo più razionale per approcciarsi alla riduzione dell'uso del farmaco in allevamento è agire in prevenzione. Migliorare lo stato sanitario della mandria, assicurare alle

## More than a Milking System



Produttività, qualità del latte ed efficienza, queste sono le caratteristiche ed al tempo stesso gli obiettivi del Robot di mungitura Merlin.

Attacco preciso e veloce, bassi costi di manutenzione, maggiore quantità di latte prodotto e benessere dell'animale sono invece i vantaggi che i nostri clienti riscontrano dopo la scelta del robot Merlin.

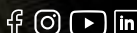
Inoltre la novità Full Count, consente di determinare in maniera accurata la quantità di cellule somatiche assicurando una maggiore qualità del latte e fornendo informazioni aggiuntive sullo stato di salute della mandria.



Total Dairy Management

Via dello Strone, 8a  
25020 S.Paolo (Brescia) Italy

Tel. +39 030.9979810  
www.tdm.it - info@tdm.it





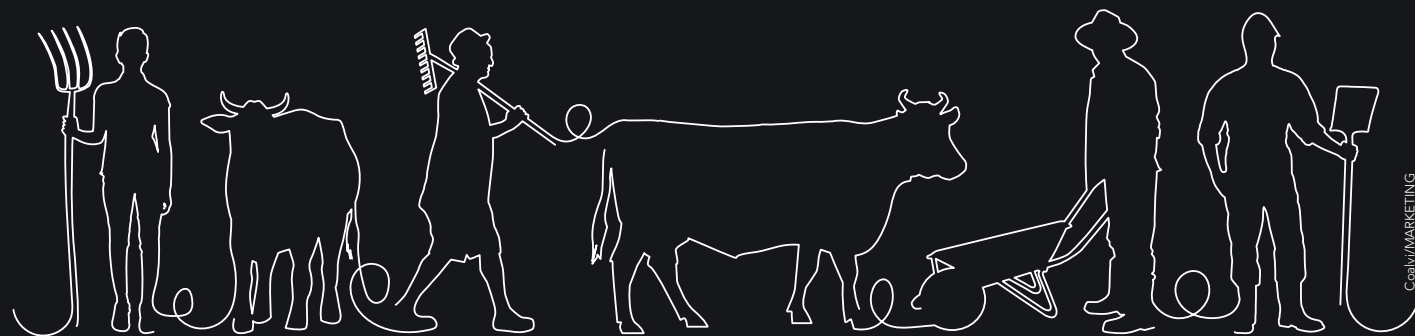
# CARNE BOVINA DI RAZZA PIEMONTESE COMPRAL

## SCEGLILA PERCHÉ:

- ✓ È sostenibile
- ✓ È attenta ad offrire le migliori condizioni di allevamento
- ✓ È naturalmente magra e con un basso contenuto di colesterolo
- ✓ È certificata e garantita dagli allevatori della cooperativa
- ✓ È buona

Cercala nei migliori punti vendita italiani.

Trovi tutte le nostre proposte su [www.gruppocompral.it](http://www.gruppocompral.it)





monitorare la situazione batteriologica del latte di massa sono tutte buone norme che è utile osservare.

In particolare, per quanto riguarda proprio la messa in asciutta, il Regolamento UE 2019/6 evidenzia il divieto di utilizzare antibiotici su tutte le bovine in modo indiscriminato, richiedendo di riservare il trattamento ai soli casi di reale necessità. Questo impone quindi all'allevatore di

bovine (sia in lattazione sia in asciutta) un ambiente di vita pulito, prestare la giusta attenzione alla manualità di messa in asciutta,



# GALFRÈ PIERPAOLO srl

*Albo bonificatori CAT 10 A/E*

## BONIFICA AMIANTO



- RIMOZIONE E SMALTIMENTO ETERNIT CON RILASCIO DI CERTIFICATI
- RISTRUTTURAZIONE E REALIZZAZIONE NUOVE COPERTURE
- LAVORI EDILI VARI



**GALFRÈ PIERPAOLO srl**  
 Strada dei Campassi, 26 - PIASCO  
 Tel. 0175 797862 - Cell. 333 9336413  
 impresagalfrepierpaolo@gmail.com  
 www.rimozioneamiantocn.it





saper individuare i singoli animali che abbiano bisogno dell'uso di farmaco antimicrobico, supportando la scelta tramite diagnosi di infezione sufficientemente affidabile. In questo modo non si espongono bovine sane a trattamenti antibiotici non necessari e si diminuisce la possibilità di diffusione di agenti patogeni antibiotico-resistenti in allevamento.

La pratica dell'asciutta selettiva offre quindi diversi vantaggi:

- Minore pressione nello sviluppo di ceppi batterici resistenti
- Tutela normativa per l'allevatore
- Minore consumo di farmaco (utile anche in ottica dei contributi PAC)
- Minore spesa per l'antibiotico da asciutta.

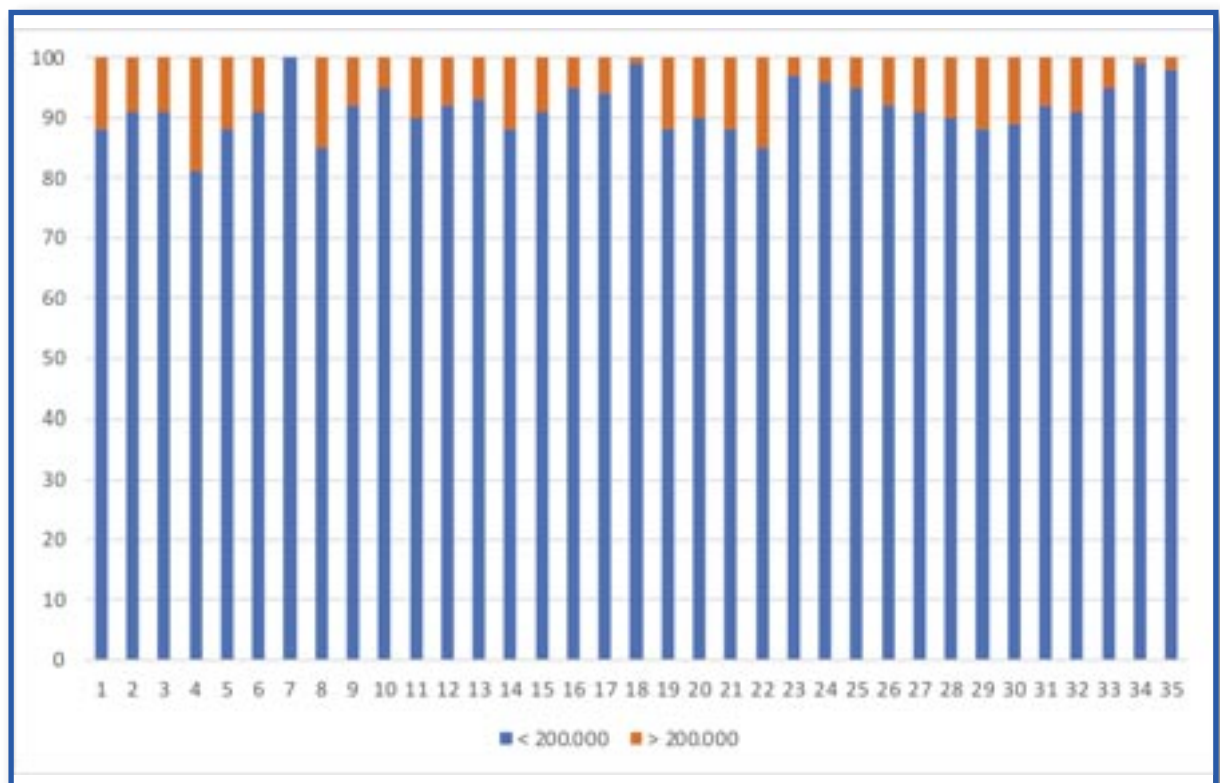
Per contro, è importante valutare attentamente anche i rischi di questo tipo di gestione che, se non condotta in modo accurato, può condurre la

mandria ad un aumento dei problemi sanitari. A livello di mandria i principali parametri da valutare nell'analisi del rischio sono:

- Presenza di agenti patogeni contagiosi responsabili di mastite (*Staphylococcus aureus*, *Streptococcus agalactiae*, *Prototheca*)
- Conta delle cellule somatiche del latte di massa
- Incidenza di mastiti cliniche durante il corso della lattazione
- Igiene e pulizia degli ambienti

Infine, per condurre questo tipo di lavoro nel migliore dei modi è molto importante raccogliere i dati e avere un piano chiaro della situazione in allevamento: poter disporre di analisi batteriologiche relative alle bovine che hanno avuto problemi, avere un programma di messa in asciutta con parametri precisi e ben definiti e valutare, mese per mese, i risultati ottenuti.

I dati riportati in letteratura scientifica e l'esperienza sul campo del gruppo Masti-Stop di





ARA Piemonte mostrano risultati positivi sulla pratica dell'asciutta selettiva, delineando un quadro rassicurante, sia per quanto riguarda la salute delle bovine, sia per l'economicità dell'impresa.

Nel grafico è stata analizzata la conta delle cellule somatiche delle bovine al primo controllo dopo il parto, evidenziando in blu le bovine che avevano meno di 200.000 cell/ml e in arancione le bovine che avevano più di 200.000 cell/ml. Questa osservazione è stata condotta su 35 aziende che, durante il corso dell'intero 2022, hanno effettuato l'asciutta selettiva accompagnati dai consulenti del servizio Masti-Stop. In particolare, nel grafico vengono mostrati solo gli animali che hanno ricevuto un trattamento di messa in asciutta solo con sigillante, senza quindi l'uso di antibiotico. La percentuale media di successo, ovvero di bovine che hanno partorito sane, è stata pari al 92% del totale. Questi risultati evidenziano come, se approcciata correttamente, la pratica dell'asciutta selettiva possa diminuire l'utilizzo di farmaco al momento della messa in asciutta, mantenendo sempre alto il livello di salute della mandria.

**GESTIONE  
ASCIUTTA SELETTIVA**

ARAP Consulenze, con il suo team di esperti, propone il nuovo servizio rivolto alla gestione dell'asciutta selettiva, in collaborazione con il veterinario aziendale.

**step1  
PRESENTAZIONE  
DEL PROGETTO**

Durante questa prima fase informativa verrà spiegato telefonicamente in cosa consiste il progetto, le modalità di svolgimento e il costo.

**step2  
PRIMA VISITA**

Un consulente effettuerà una visita in azienda e valuterà con il cliente le possibili soluzioni, con l'analisi di alcuni dati utili.

**step3  
INIZIO ATTIVITA'**

Presentazione di un report e impostazione di un protocollo di lavoro specifico per ogni azienda. Verrà fornito uno strumento operativo per monitorare con il consulente l'andamento degli animali, anche a distanza.

**step4  
RISULTATI**

Ad ogni Controllo Funzionale il cliente sarà contattato per una verifica periodica del progetto. Ogni 3 mesi verrà pianificata una visita in azienda per analizzare insieme i risultati.

Richiedi informazioni al **335 7593737**

[arapiemonte.it](http://arapiemonte.it)

# Progetto LANA

Con l'arrivo dell'autunno inizia un grande lavoro per i pastori, la transumanza. Si riportano le greggi dai monti verso la pianura. Alcuni pastori iniziano già con la tosatura dei capi ed è per questo che si vuole ricordare che il Progetto Pura Lana Piemontese riapre le porte dei magazzini per dare la possibilità a tutti gli allevatori di Ovini il conferimento della lana sucida. La consegna della lana sucida potrà avvenire, previa sottoscrizione del modulo di adesione\* e prenotazione ai recapiti sotto riportati, secondo il seguente calendario:

- **MAGAZZINO A - BUSCA (CN) - tutti i mercoledì mattina dalle 9.00 alle 12.00**

Riferimento ARAP:

cell. 335 8278908

Cell. 349 3330902

mail: [progettolana@arapiemonte.it](mailto:progettolana@arapiemonte.it)

- **MAGAZZINO B - PINEROLO (TO)**

tutti i giovedì mattina dalle 9.00 alle 12.00

Riferimento ARAP:

cell. 335 8278908

cell.3456275140

mail: [progettolana@arapiemonte.it](mailto:progettolana@arapiemonte.it)

- **MAGAZZINO C - MIAGLIANO (BI)**

tutti i mercoledì mattina dalle 9.30 alle 12.00

Riferimento CONSORZIO the wool company

cell. 338 4116120

tel. 015 472469

mail: [info@biellathewoolcompany.it](mailto:info@biellathewoolcompany.it)

- La lana dovrà essere consegnata utilizzando apposite "bisacce" specificatamente previste dal "Progetto Pura Lana Piemontese". Le "bisacce" potranno essere ritirate, per gli allevamenti dei territori di Torino sud, Cuneo e Asti, previa prenotazione, presso le sedi dell'ARAP di Carmagnola, di Monasterolo, di Cuneo e di Asti (tel. a fondo pagina) con riferimento alle



consegne destinate ai magazzini A e B. Per gli allevatori dei territori di Torino nord, di Vercelli, di Biella, di Novara, del VCO e di Alessandria le "bisacce" potranno essere ritirate, previa prenotazione, presso la sede del Consorzio Biella The Wool Company con riferimento alle consegne destinate al magazzino C. Ogni partita di lana dovrà essere accompagnata dal documento commerciale (reg. CEE 1069/2009) valido ai fini ASL.

- Tutte le partite di lana consegnate da ogni singolo allevatore dovranno essere scortate oltre che dal previsto documento commerciale anche dal documento di trasporto valido ai fini fiscali (documento di trasporto o autobolla). La bozza del documento commerciale verrà fornita con le bisacce e attesterà che la lana avrà come destinazione finale un operatore autorizzato come richiesto dalla legge CEE in vigore. Nelle "bisacce" del medesimo allevatore sarà sufficiente inserire un foglio con il codice della stalla e il numero progressivo attribuito della "bisaccia".

**\* Per informazioni inerenti il modulo di adesione contattare il numero: 3358278908**



Per vacche sane ed allevatori felici

**LSA**<sup>®</sup>  
Technology

**Hm Vir Film +**

Presidio Medico Chirurgico n. 19927

Con Aloe vera e mentolo



**Prefoam +**

Presidio Medico Chirurgico n. 19928



- Super lenitivi
- Cosmetici
- Battericidi
- Virucidi
- Fungicidi

In pochi secondi attivi su



- *Stafilococcus aureus*
- *Streptococcus uberis*
- *Streptococcus agalactiae*
- *Pseudomonas aeruginosa*
- *Escherichia coli*
- *Listeria monocytogenes*

 **kersia**<sup>®</sup>  
INVENTING A FOOD SAFE WORLD

THE NEW NAME FOR

**HYPRED** Kilco<sup>®</sup>  LCB food safety  
**antigerm medentech**  



# Assemblea generale soci ARAP

Con la presenza di una significativa rappresentanza del mondo allevatorio, il 23 giugno scorso presso la nuova sala incontri nella sede di Cuneo si è tenuta l'assemblea generale dei soci Arap. Apprezzati i numerosi interventi da parte delle autorità presenti il presidente Elia Dalmasso e il direttore Tiziano Valperga hanno portato all'approvazione il bilancio 2022, che vede il conto economico chiudere con un consuntivo di oltre 14 milioni di euro di proventi ed un attivo che supera abbondantemente i 200 mila euro.

Un risultato importante - sottolineato dal voto favorevole all'unanimità - che giunge dopo gli anni della complessa ristrutturazione che ha visto la fusione per incorporazione delle Associazioni provinciali piemontesi, l'allargamento delle attività alla Liguria e il decollo del laboratorio unificato a Cuneo, oggi un punto di riferimento al servizio delle filiere della carne e del latte.

Davanti ai rappresentanti delle istituzioni e delle principali realtà del mondo agricolo, il presidente Dalmasso ha voluto ringraziare tutti i settori e il personale.

Dalmasso nel suo intervento ha ricordato come il lavoro svolto dall'associazione sia stato in costante crescita, ed abbia portato dei risultati importanti, ma ha sottolineato il difficile momento che stanno attraversando gli allevatori. "La nostra zootecnia sta risentendo dell'importante aumento dei prezzi delle materie prime, nell'ultimo anno registriamo la diminuzione di oltre 4000 fattrici di Razza Piemontese, sintomo delle difficoltà che hanno le aziende da carne. I nostri allevatori lavorano con



standard qualitativi eccellenti, ed è grazie a questo che molti riescono a continuare la propria attività.

La nostra associazione ha consegnato un documento in regione che attestasse tale situazione, grazie ad uno studio effettuato dai tecnici del nostro team consulenze arap abbiamo portato un costo di produzione reale ed effettivo."

Inoltre è stato il momento per rendere pubblica l'abbassamento delle quote

" Vorrei ora segnalare una novità introdotta nella nostra associazione. Abbiamo cercato di dare un segnale ai nostri soci che allevano bovini da carne e che aderiranno al metodo di pagamento SDD (Sepa Direct Debit); è stato previsto uno sconto sulla quota 2023 pari a 1,50€/capo.

Per quanto riguarda tutti gli altri allevatori che non allevano bovini da carne, sempre previa adesione al sistema di pagamento SDD, uno sconto sulle fatture relative ai servizi commerciali ARAP pari al 3%.

Un segnale questo che da un lato premia chi da sempre ottempera ai propri impegni e che, dall'altro, aiuta le aziende.



## PREMIO CHIALVA

“Per il grande impegno profuso nell’ambito del Sistema Allevatori, l’Associazione Regionale Allevatori del Piemonte e della Liguria Nomina ROBERTO CHIALVA Presidente Onorario dell’ARAP Cuneo, 23 giugno 2023”  
Queste le parole riportate sulla targa consegnata dal consiglio ARAP a Roberto Chialva, durante l’assemblea generale dei soci. Dopo aver ricoperto per più di 20 anni la presidenza prima di Apa Cuneo e poi di Ara Piemonte, questo riconoscimento è stato consegnato a Chialva che con tutta la famiglia al suo fianco, ha ricevuto una più che meritata carica di Presidente Onorario.



## PROSSIMI EVENTI

**27-28-29 OTTOBRE 2023**

Mostra Nazionale Razza Frisona Italiana a Montichiari (FAZI)

**10-11-12 NOVEMBRE**

Mostra Nazionale Razza Piemontese a Fossano

**14 NOVEMBRE**

CONVEGNO dal titolo: RAZZA PIEMONTESE, QUALE FUTURO?

**16 NOVEMBRE**

Allevatorissima a Saluzzo presso il Pala CRS- Foro Boario

**30 NOVEMBRE / 1-2 DICEMBRE A CREMONA:**

Mostra Zootecnica Internazionale (Holstein, Bruna e Jersey)

**FIERE DEI BUOI**

3 Dicembre a Nizza Monferrato - 7 Dicembre a Moncalvo - 14 Dicembre a Carrù

## INFO ALLEVATORI

Come già preannunciato nell’ultimo numero vogliamo ricordare a tutti i soci ARAP che allevano bovini di razze da carne e che aderiranno (entro il 20 gennaio 2024) al metodo di pagamento SDD (Sepa Direct Debit) è previsto uno sconto sulla quota 2023 e quote future pari a 1,50€/capo. Per gli allevamenti di piccole dimensioni (1-10 capi) è previsto uno sconto di 10 € sulla quota fissa. Ad esempio, per gli allevamenti di razza Piemontese la quota passerà da 5,50 €/capo a 4,00€/capo, mentre la quota fissa per gli allevamenti di Piemontese di piccole dimensioni passerà da 50 € a 40 €. Per le adesioni che verranno sottoscritte dopo il 20 gennaio 2024 lo sconto sarà applicato sulle quote 2024 e future.

Mentre a tutti i soci che non allevano bovini di razze specializzate da carne e che aderiranno al metodo di pagamento SDD (Sepa Direct Debit) ricordiamo che è previsto uno sconto del 3% sulla fatture relative ai servizi commerciali ARAP: seme, prodotti per la zootecnia, analisi di laboratorio, servizi SCM, consulenze.

La scontistica sarà applicata a partire dal 1° gennaio 2024 per le adesioni che saranno sottoscritte entro il 15 dicembre 2023. Per le adesioni successive che perverranno entro il 15 di ogni mese lo sconto sarà applicato dal mese successivo.

**\*\*Per aderire a questa scontistica potrà contattare il tecnico di campagna (controllore) di riferimento che Le proporrà la sottoscrizione della modulistica prevista per l’adesione alla suddetta modalità di pagamento SDD. \*\***

# LATTERIE INALPI

## LA STRADA GIUSTA



INALPI LAVORA OGNI GIORNO PER DARE IL PROPRIO CONTRIBUTO AL RAGGIUNGIMENTO DEI 17 OBIETTIVI INDICATI DAL SUSTAINABLE DEVELOPMENT GOALS DELL'ONU, A FAVORE DI UNA SOSTENIBILITÀ SOCIALE, ECONOMICA, AMBIENTALE.

Dalle valli del Monviso alla tavola delle famiglie italiane, il latte della filiera Inalpi si muove secondo un protocollo unico condiviso con gli allevatori. Una grande filiera italiana dove conferitori e industria lavorano fianco a fianco nel rispetto dell'ambiente, degli animali e delle persone.

**Dal buon latte e dalla buona volontà.**



[www.inalpi.it](http://www.inalpi.it)

LATTERIE  
**inalpi**



## LE SEZIONI TERRITORIALI ALLEVATORI (STA) DELL'ARAP:

### Sezione Territoriale Allevatori di CUNEO (sede principale)

Via Torre Roa, 13 - Fr. Madonna dell'Olmo  
12020 Cuneo  
Tel. 0171.410800 - Fax 0171.413863  
Centralino Anagrafe Tel. 0171.1740359  
Email: segreteria@arapiemonte.it - Pec:  
arap@sicuramail.it

### Sede Operativa di MONASTEROLO DI SAVIGLIANO

Strada dell'Artigianato, 1 - 12030  
Monasterolo di Savigliano  
Tel. 0172.713972 - Fax 0172.726348  
Centralino Anagrafe Tel. 0172.1730310  
Email: anagrafe.monasterolo@arapiemonte.it

### Sezione Territoriale Allevatori di ALESSANDRIA

Via Casale n° 113 Frazione Gerlotti  
15122 Alessandria  
Tel. 0131.1750290 - Fax 0131.1750291  
Email: alessandria@arapiemonte.it

### Sezione Territoriale Allevatori di ASTI

Via Guttuari, 41 - 14100 Asti  
Tel. 0141.530690 - Fax 0141.530690  
Centralino Anagrafe Tel. 0141.1650098  
Email: asti@arapiemonte.it

### Sezione Territoriale Allevatori di NOVARA V.C.O.

Corso Vercelli, 120 - 28100 Novara  
Tel. 0321.453140 - Fax 0321.453373  
Centralino Anagrafe Tel. 0321.1680006  
Email: novara@arapiemonte.it

### Sezione Territoriale Allevatori di TORINO

Via Livorno, 60 - 10100 Torino  
Tel. 011.2258454 - Fax 011.2258459  
Email: segreteria@arapiemonte.it

### Sede Operativa di CARMAGNOLA

Via Giolitti n° 11 - 10022 Carmagnola  
(Foro Boario)  
Tel. 011.9802684 - Fax 011.0160323  
Email: anagrafe.torino@arapiemonte.it

### Sezione Territoriale Allevatori di VERCELLI e BIELLA

Via Tagliamento - 13048 Santhià  
Tel. 0161.54605 - Fax 0161.260542 o  
0161.930296  
Centralino Anagrafe Tel. 0161.1690001  
Email: vercelli@arapiemonte.it  
anagrafe.santhia@arapiemonte.it

### Sede Operativa di DOMODOSSOLA

Regione Nosere - 28845 Domodossola  
Tel. 0324.095420

### SEZIONE TERRITORIALE ALLEVATORI LIGURIA

#### Sede Operativa di ROSSIGLIONE

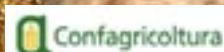
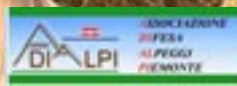
Via Caduti della Libertà n° 4  
16010 Rossiglione  
Fax 010.7780009  
Anagrafe Bovini, Ovini e Caprini  
Tel. 010.7780004  
Anagrafe Equidi Tel. 010.7780008  
Email: anagrafe.liguria@arapiemonte.it



L'ARA PIEMONTE IN COLLABORAZIONE CON ANABORAPI E  
IL PATROCINIO DEL COMUNE DI FOSSANO  
INVITA AL CONVEGNO

# RAZZA PIEMONTESE, QUALE FUTURO?

MARTEDÌ 14 NOVEMBRE 2023 ore 10  
SALA BRUT E BON - FOSSANO



**ANALISI DEL MERCATO E PROSPETTIVE SULLA  
VALORIZZAZIONE DELLA CARNE DI RAZZA  
PIEMONTESE CON IL COINVOLGIMENTO DI TUTTI  
GLI ATTORI DEL SETTORE**

# EZA

di FERRERO E C. - 1987 - 2022

Via Laghi di Avigliana, 123 / 12022 Busca - CN  
tel. 0171.946080 / Fabrizio 335.5826732



Concessionaria  
**DeLaval**

Bene soggetto alla detrazione del 20% con il credito di imposta Industria 4.0

VMS V310 Il miglior robot di mungitura di sempre abbinato all'UNICO sistema di gestione riproduttiva di stalla!!! Grazie a VMS V310 potrete FARE AFFIDAMENTO al GOLD standard della parte riproduttiva, il PROGESTERONE!!! Questo vi permetterà non solo di individuare i calori ESATTI, ma gli aborti embrionali, le cisti e molto altro ancora.



## DeLaval OptiDuo TM

Non spingere semplicemente il foraggio, miscelalo con DeLaval OptiDuo. Invece di comprimerlo, noi lo misceliamo – rendendolo molto più appetibile per le vacche e ideale per le aziende agricole che distribuiscono l'alimento una volta al giorno.



# GEWISS



## UN FUORILINEA STRAORDINARIO

- ✓ TRASMETTE UN FORTE POTENZIALE A LATTE, CON BUONE PERCENTUALI DI GRASSO E PROTEINE, E MOLTA MATERIA UTILE.
- ✓ MORFOLOGIA CORRETTA, CON IDEALE APPIOMBO DEGLI ARTI. MAMMELLA CON ATTACCHI FORTI E CAPEZZOLI BEN POSIZIONATI.
- ✓ ALTI DATI GESTIONALI PER CELLULE SOMATICHE, FERTILITA' FIGLIE, E TOLLERANZA AL CALDO.
- ✓ PEDIGREE ALTERNATIVO, IDEALE PER RIDURRE LA CONSANGUINEITÀ NEI PIANI DI ACCOPPIAMENTO.
- ✓ PEDIGREE SENZA SANGUE JEDI E DUKE.

G-PLUS GEWISS ET TY CF TV TL TM  
DE001269761650 - 198HO02293  
GUITAR X VH CROWN X GUARANTEE

GPFT	+4941	ARTI DI LATO	+0.32
LATTE	+1886	LONGEVITÀ	116
PROTEINE Kg	93	CELLULE	113
PROTEINE %	+0.25	TOLLER. CALDO	110
GRASSO Kg	80	IMA / ROBOT	105
GRASSO %	+0.10	FAC. PARTO	105

ANAFI 08/2023

*Al tuo fianco dal 1974.*

**Intermizoo**<sup>®</sup>

VIA PO, 21 - 35135 PADOVA - ITALY - TEL. +39 049 8724757 - INTERMIZOO@INTERMIZOO.IT - WWW.INTERMIZOO.IT